


COMMUNAUTÉ DE COMMUNES GRAND ORB



Mairie de BÉDARIEUX
Plus de la Vierge - BP 3
30001 Bédarieux
Tél : 04 67 52 62 99

Chargé d'étude:
ADELE SFI
urbanisme

434 rue Etienne Lanoir
30000 Bédarieux
Tél : 04 66 84 01 74
E-mail :
adelesfi@wanadoo.fr

Plan cadastriel, sources:
DPEF 2 (1989-2004)
Droits de Réserve 8

Système de coordonnées:
RFG93 Projection Lambert 93

Extraction de la BD ALTI
source : IGN
avec le concours de:
SFI GRAPHIC

Société de services
Plans Urbanistiques
Tél : 04 67 12 41 65
Maison : 06 99 80 84 59
Email :
sfi.graphic@wanadoo.fr

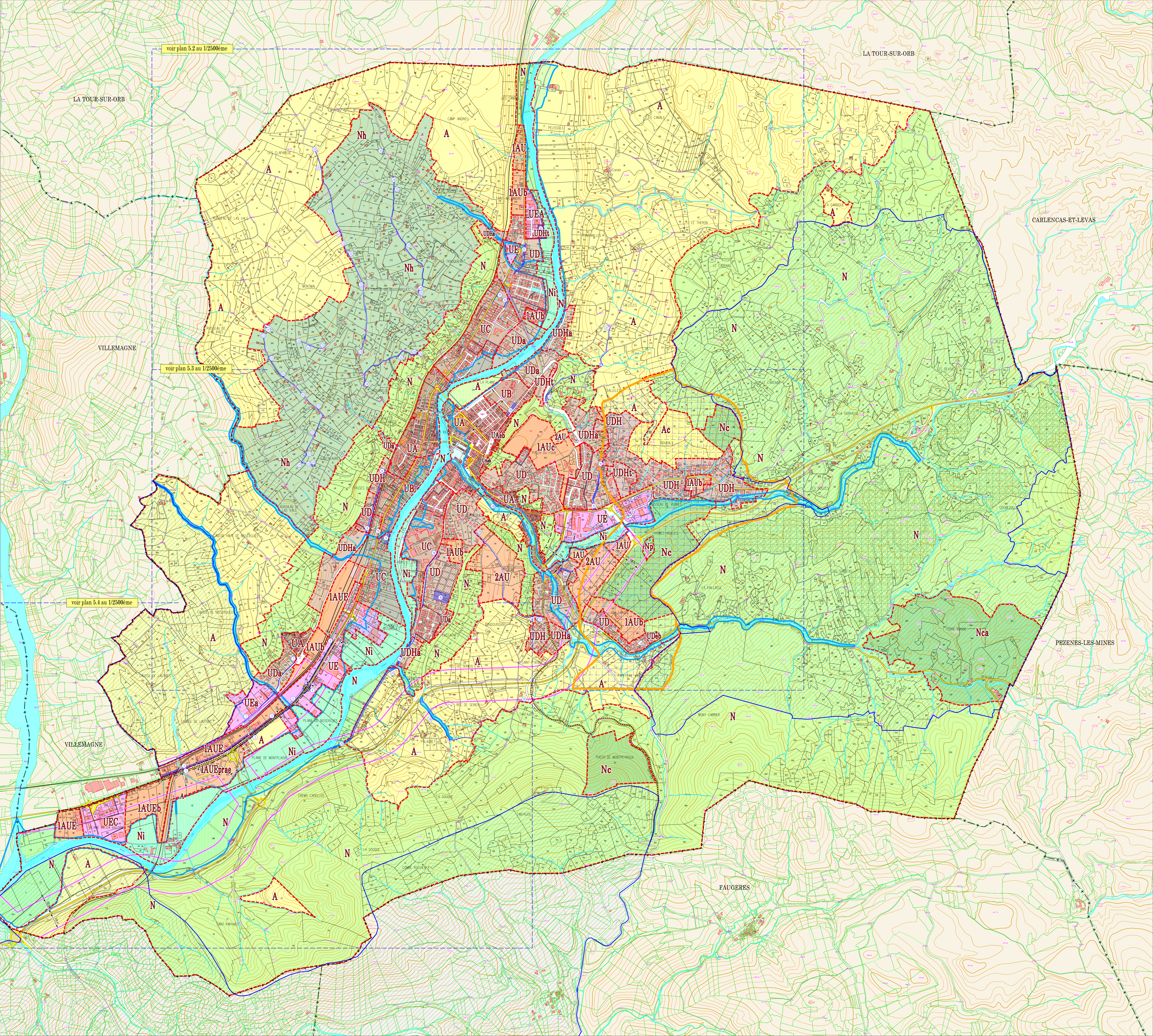
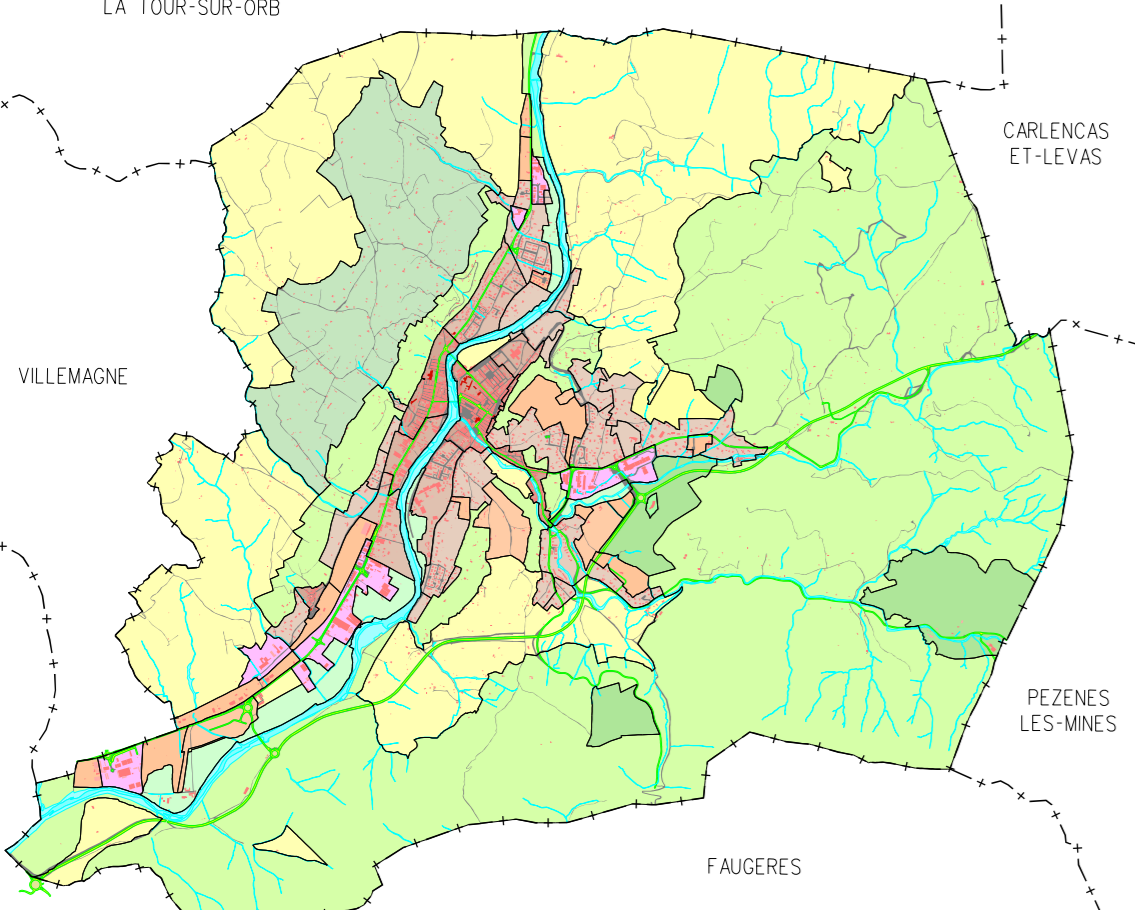
5.1

PLU approuvé par DCM du 6 décembre 2007
1ère modification approuvée par DCM du 30 septembre 2010
2ème modification approuvée par DCM du 7 mars 2012
3ème modification approuvée par DCM du 4 mars 2014
4ème modification approuvée par DCM du 15 mars 2016
5ème modification approuvée par DCC du 19 septembre 2019

SFI GRAPHIC déclare sa responsabilité en cas d'omission, d'erreur, de manque. Les plans sont révisés être vus, vérifiés et corrigés par le maître d'ouvrage avant reproduction.

Commune de Bédarieux Plan local d'urbanisme (PLU)

5ème modification
Zonage - Plan général.
Echelle 1/7500ème



LEGENDE

PRESCRIPTIONS EDICTEES PAR LE P.L.U.

- Limite de zone.
- Espaces Boisés Classés
- Emplacement réservé pour ouvrage public, installation d'intérêt général.
- Emplacement réservé pour création de voie ou passage public.
- Emplacement réservé pour élargissement de voie ou passage public.
- Application de l'article L.111-1-4 du code de l'urbanisme (amendement Dupont)
- Section de route ou la création d'accès nouveaux particuliers est interdite
- Périmètres de protection rapprochés et éloignés des sources Douzes et de la Joncasse, des puits de Puech du Pont (Hérpian) et des forages de Camp Esprit (Villemagne).
- Risques - Mouvements de terrain - Aléa tassement par retrait (se référer à l'annexe 3.2)

PRESCRIPTIONS REPORTEES SUR LE PLU

Bruit des transport terrestres
Limite du périmètre d'isolation acoustique.

- catégorie 2
- catégorie 3
- catégorie 4

Risque inondation
Zone inondable (servitude PM1)
(se référer au plan de prévention des risques naturels d'inondation approuvé le 30 juin 2003.)

