



COVID-19 : LES SERVICES MUNICIPAUX S'ADAPTENT AUX RECOMMANDATIONS NATIONALES

CORONAVIRUS - COVID-19

LA MAIRIE SE MOBILISE

Retrouvez les mesures prises par la mairie de Bédarieux et la Communauté de communes Grand Orb

Ce vendredi 13 mars, suite aux recommandations du gouvernement, des mesures proportionnées ont été prises dans l'organisation des services publics de la mairie (Ces mesures seront amenées à évoluer en fonction des consignes nationales) :

- La fermeture des établissements scolaires entraîne une **fermeture de l'accueil périscolaire et du centre de loisirs**.
- En raison de l'arrêt de toutes les compétitions sportives par les Fédérations et de la recommandation de non regroupement de plus de 100 personnes, le **complexe sportif sera fermé** à partir de lundi 16 mars et jusqu'à nouvel ordre.
- Tous les autres services resteront ouverts, cependant, les spectacles de la saison culturelle du mois de mars et les animations à la médiathèque seront reportés ou annulés. Nous vous tiendrons informés des dates de report.
- Dimanches 15 mars et 22 mars, les bureaux de vote seront organisés conformément aux circulaires du ministère de l'intérieur. Des mesures d'hygiène exceptionnelles sont également mises en place.

[Plus d'infos...](#)

Nous demandons aux administrés de se rendre dans les services de la mairie uniquement si cela est nécessaire (Hôtel de ville, Maison de l'enfance et CCAS, services techniques), et de **privilégier au maximum les contacts par téléphone ou par mail**.

Liste des contacts :

HÔTEL DE VILLE
Accueil/Etat civil/Elections
04 67 95 59 59 - accueil-mairie@bedarieux.fr

CENTRE TECHNIQUE MUNICIPAL / SERVICE DE L'EAU
04 67 95 49 20 - centretechniquemunicipal@bedarieux.fr

URBANISME ET CADASTRE
04 67 95 59 40 - urbanisme@bedarieux.fr

MAISON DE L'ENFANCE-JEUNESSE / CENTRE COMMUNAL D'ACTION SOCIALE
04 67 23 31 90 - service-enfance@bedarieux.fr

POLICE MUNICIPALE
04 67 95 59 51 - police-municipale@bedarieux.fr

[Tous les contacts...](#)

La Communauté de communes Grand Orb a elle aussi pris des mesures préventives liées aux recommandations de l'Etat :

ECOLE DE MUSIQUE INTERCOMMUNALE
Fermeture de l'école de musique jusqu'à nouvel ordre. Les cours individuels et collectifs sont suspendus. Les élèves et leurs familles seront informés des modalités.

SAISON CULTURELLE BEDARIEUX ET GRAND ORB 2019-2020
Les spectacles du mois de mars sont reportés. Les informations sur les dates de report vous seront communiquées ultérieurement. Nous vous tiendrons bien sûr informés et vous relayerons l'information dès que possible.

RELAIS D'ASSISTANTES MATERNELLES
Les animations organisées par le RAM sont annulées jusqu'à nouvel ordre.

Nous vous demandons par ailleurs de limiter vos déplacements en déchèterie ainsi que dans les services d'accueil de Grand Orb. Merci de **privilégier autant que possible les appels téléphoniques et les mails**.

Accueil Grand Orb
04 67 23 78 03 - contact@grandorb.fr
Service urbanisme
04 67 23 54 34 - urbanisme@grandorb.fr
Grand Orb Environnement (collecte des déchets) :
04 67 23 76 66 - environnement@grandorb.fr
Service culturel et école de musique :
04 67 23 54 20 - culture@grandorb.fr

[Accédez au site www.bedarieux.fr](http://www.bedarieux.fr)

LIVRE QUARTIER ST LOUIS



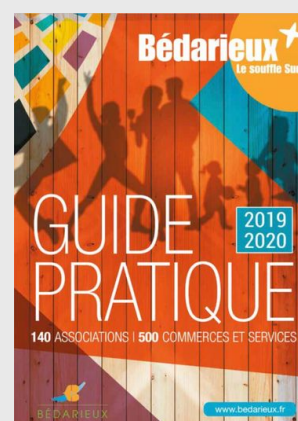
Livre en vente
Service Culturel et
Librairie Joie de Connaître
8€

SAISON CULTURELLE 2019-2020



[Découvrir l'agenda culturel](#)

GUIDE PRATIQUE



[Découvrir le Guide Pratique](#)

SUBVENTIONS

Trois subventions sont mises en place par la mairie pour la rénovation de façades, pour la rénovation de toitures et la création ou la reprise de commerces



[Accéder à la page](#)

NOUS SUIVRE

